



Maak ieder project uniek!

ACO Urban Design





ACO. we care for water

Vertrouwen op de kracht van een familiebedrijf.

De ACO-groep is wereldwijd marktleider op het gebied van watermanagement. Als producent en ontwikkelaar van innovatieve en duurzame afwateringsproducten en –systemen biedt ACO oplossingen voor consumenten en professionals in de civiele-, installatie- en bouwtechniek.

Wij weten hoe belangrijk water is voor mens en natuur. Collect, clean, hold en reuse zijn belangrijke thema's bij ons. Aan deze thema's hebben wij diverse oplossingen verbonden voor het opvangen, behandelen, vasthouden en gebruiken of afvoeren van (regen)water. Met deze oplossingen zorgen wij ervoor dat mensen en natuur optimaal gebruik maken van water. Dat is onze passie.

In een wereld die verandert, hechten wij veel waarde aan klantcontact en samen presteren. Daarom zijn wij jouw kennispartner op het gebied van watermanagement. Wij streven ernaar om uit te blinken in innovatie, kwaliteit, gebruikersgemak, veiligheid, service en een deskundig advies. Door onze jarenlange kennis en ervaring adviseren wij ontwerpers, aannemers, installateurs en opdrachtgevers met elk afwateringsvraagstuk.

Heb je een vraag over het opvangen, behandelen, bergen en afvoeren van water? Ons team in Nederland staat voor je klaar! #askACO

Inhoudsopgave

ACO. We care for water	2
Inhoudsopgave	3
Maak ieder project uniek!	4
Ontwerpstudio in huis	6
Fineline	9
Fineline LED	17
Squareline	18
Trialine	21
CorTen Designelementen	22
ExoDrain	26
Fonteinen	34
Freestyle	36
Inspectiedeel	40
Zandvanger	41
Systeemopbouw	42
Collect - Clean - Hold - Reuse	43



Enschedeestraat, Hengelo



Ontwerpstudio in huis

Urban Design goten nemen een prominente plek in in ons lijnafwateringsprogramma. Een dermate belangrijke plek zelfs dat een productspecialist en design engineers zich ontfermen over deze tailormade oplossingen. Een architect weet wat hij/zij wil, maar hoeft zich geen zorgen te maken over de uitwerking en alle bijbehorende details.

Jouw idee is de basis voor ons werk. Hiermee gaan wij aan de slag. Aan alles wordt gedacht, tot in het kleinste detail. Omdat wij beschikken over een goede materiaal-kennis en weten wat technisch wel en niet kan, kom jij niet voor onaangename verrassingen te staan. Integendeel! Door een complete begeleiding van jouw project, van begin tot eind, ben je zeker van het eindresultaat! Wij leveren een “maatpak” van alleen de beste kwaliteit.

Daar staan wij voor!





ACO

ACO,
we care
for water





Fineline

Door de minimalistische vormgeving is de Fineline vrijwel onzichtbaar. Een smalle sleuf in de bestrating zorgt op uiterst subtiele wijze voor de afwatering. De Fineline kan zo worden toegepast dat het voegpatroon nauwelijks wordt verstoord.











14







Fineline LED



Squareline

De Squareline is een RVS sleufgoot die gezien mag worden! De markante lijn die de Squareline trekt draagt bij aan een strakke uitstraling zoals hier in deze winkelstraat in Uden. Subtiel maar toch bepalend voor het straatbeeld.







Trialine

Waar de Squareline een hoekige uitstraling heeft is de Trialine, met haar zachte rondingen, een echte dame die past in zowel moderne als klassieke architectuur. De Trialine is zowel verkrijgbaar in RVS als CorTenstaal.





CorTen Designelementen

CorTenstaal is een veel gebruikt materiaal in de openbare ruimte. Vanwege onze expertise wordt ACO naast afwateringstoepassingen steeds vaker gevraagd zorg te dragen voor allerlei andere objecten zoals: banken, borderranden, kunstwerken en veel meer. Wij ontwerpen, leveren en kunnen desgewenst zelfs monteren.







ExoDrain

De ACO ExoDrain bestaat uit een uitwendig (EXO) “skelet” gemaakt van CorTen staal (of RVS). Dit skelet wordt gevuld met beton en wapening waardoor een oersterke constructie ontstaat die veel voordelen biedt.

Op een draagkrachtig wegfundament is de ExoDrain geheel “zelfdragend” en heeft dus geen betonfundatie of verdere zijdelingse aanvulling met beton nodig. Dit heeft grote voordelen voor het verwerkingsgemak, het minimaliseren van plaatsingsfouten en maximaliseren van de plaatsingsnelheid.

Voor ieder gootelement zijn gootbreedte en -hoogte aan te passen aan elke gewenste maat. Verval (afschot) in de gootbodem en zelfs “tegenschot” (verval in de bodem tegengesteld aan verval van het rooster/ wegoppervlak) is mogelijk! Door de materiaalkeuze en fabricagetechniek is het ook mogelijk langere gootlengten (tot 3 meter), maar ook radius- en hoekelementen te fabriceren. Dit zorgt voor kortere plaatsingstijden en een perfect eindresultaat!









...de
...Tage
...overlopende
...antwoorden, ver







STAD mag ik u groeten * hier in het centrum van deze werkstad * het hart van Hengelo * metaalstad in Twente
en komen * de oren gespist * de tongval naar beneden gericht * mag ik u groeten hier * in verschillende talen * met
- wij * de geschiedenis niet vergeten * de vraag groter maken * laten we onze kinderen koesteren * hier de vraag om





Fonteinen

Om hittestress in de binnenstad te verminderen worden er steeds vaker fonteinen toegepast. Dit zijn vaak spuwvers in de bestrating die zorgen voor een speels karakter van de openbare ruimte. Kinderen kunnen hier eindeloos mee spelen terwijl ouders heerlijk meegenieten.



Ecuplein, Amsterdam



ACO Urban Design

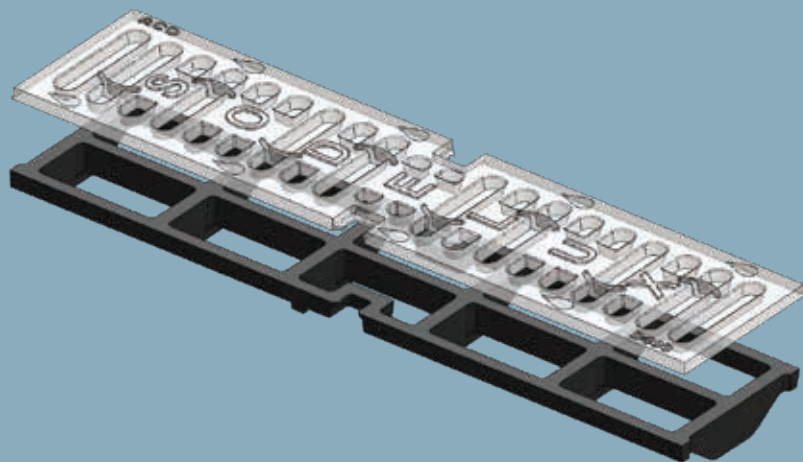
Marktpluin, Apeldoorn



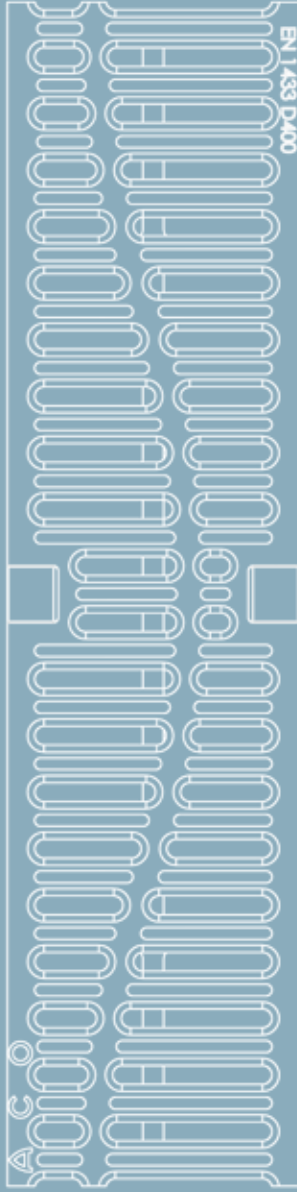
Marktstroom Apeldoorn

Freestyle

Lijnafwatering is een perfecte oplossing wanneer het gaat om creatieve landschapsarchitectuur. Op de vraag naar unieke uitstraling voor lijnafwatering in de landschapsarchitectuur kunnen wij een eenvoudig antwoord geven! Met de ACO Freestyle bieden wij je een unieke designmogelijkheid voor gietijzeren roosters. Jij ontwerpt, wij zorgen voor de details en leveren je het uiteindelijke product. Heb je zelf geen inspiratie voor een ontwerp? Dan helpen wij je graag. Vraag ons naar de mogelijkheden!







Koopmansplein, Assen

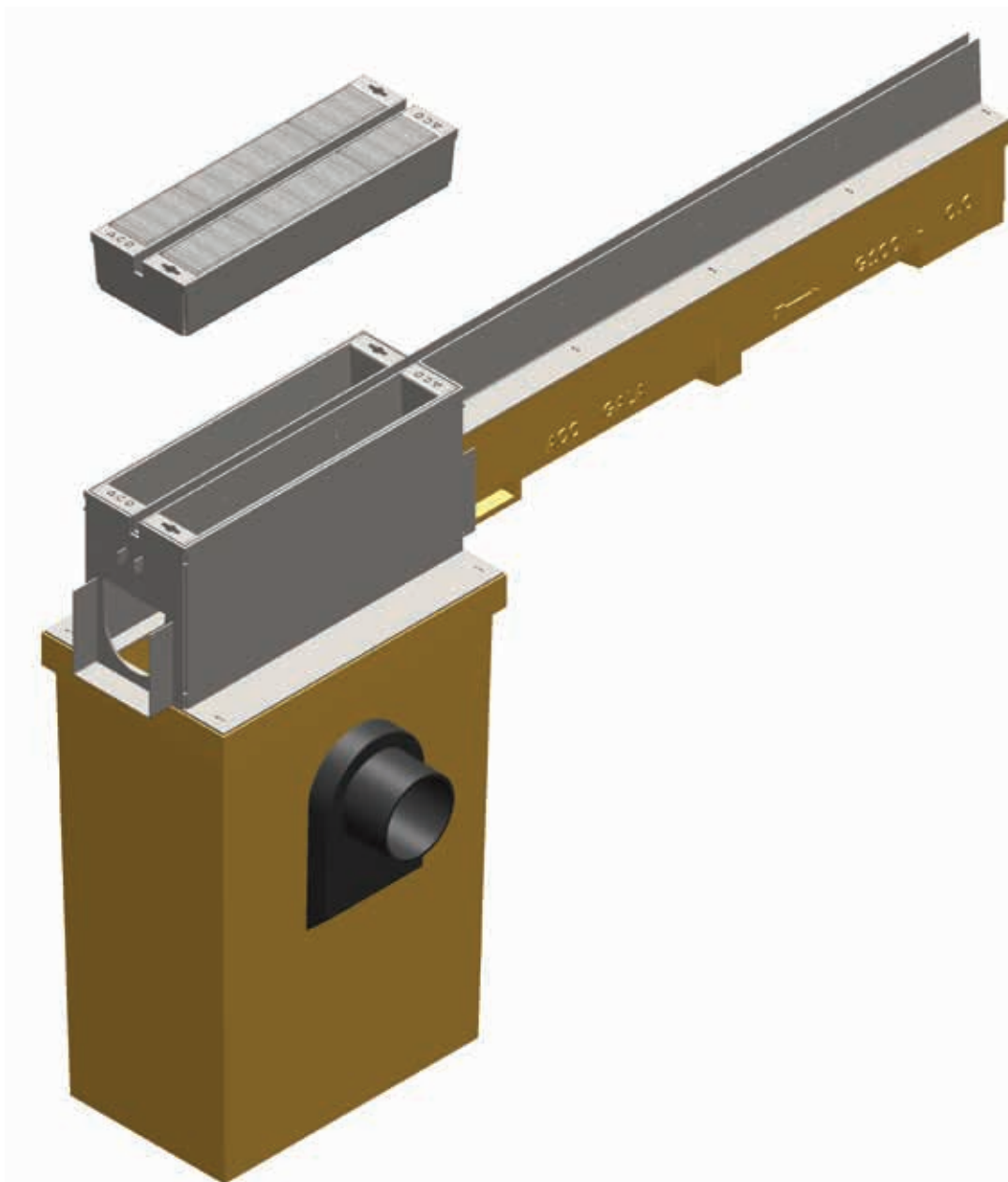


Inspectiedeel

De afdekking van een zandvanger of bezinkput kan ook worden gebruikt als accent in de bestrating. Een voorbeeld hiervan is de RVS of CorTenstalen afdekking met een wapen van een stad.

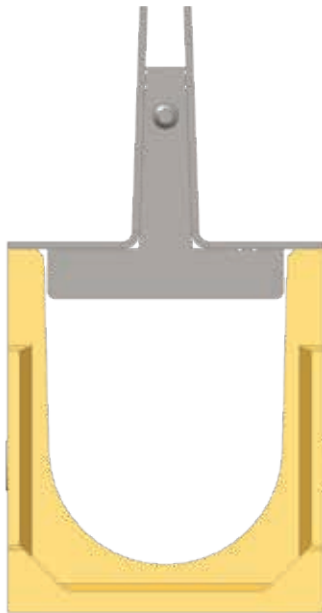
Bij het ontwerpen van het inspectiedeel wordt er rekening mee gehouden dat de lijn van de goot niet wordt onderbroken. Ook wordt bij de inspectiedelen van sleufgoten zoveel mogelijk rekening gehouden met het toegepaste bestratingsmateriaal, zodat het bestratingspatroon niet wordt verstoord en de inbouw wordt vereenvoudigd. Inspectiedelen kunnen ook scharnierend of afsluitbaar worden gemaakt.



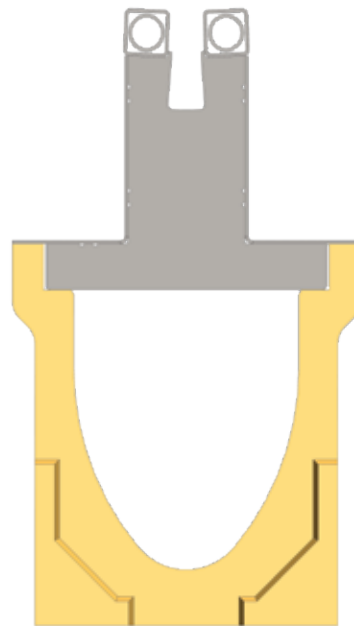


Systeembouw

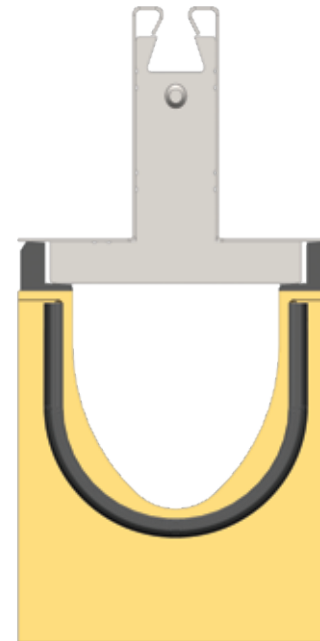
Een sleufgoot kan worden gecombineerd met een polymeerbetonnen lijngoot G100, BasicDrain of PowerDrain-I Sealin (Type I) en met een ExoDrain (Type I). De keuze is afhankelijk van de situatie waar de sleufgoot wordt toegepast. Hieronder tref je een aantal voorbeelden. Wij adviseren je graag om zo te komen tot de juiste keuze!



■ Finline opzetelement gecombineerd met G100 lijngoot



■ Squareline opzetelement gecombineerd met BasicDrain lijngoot



■ Trialine opzetelement gecombineerd met PowerDrain-I Sealin (Type I) lijngoot

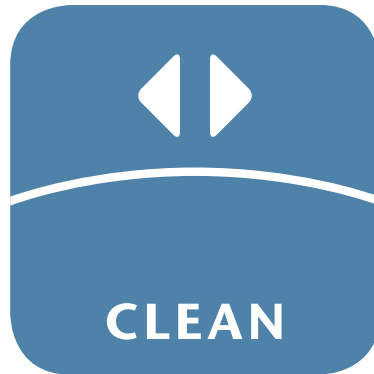


■ Trialine opzetelement gecombineerd met ExoDrain (Type I)



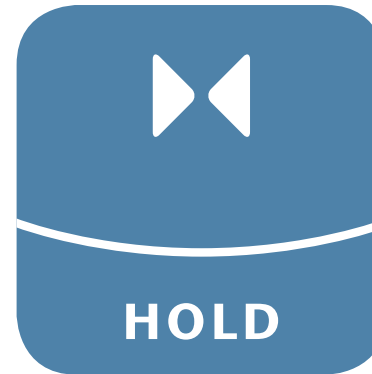
Opvangen van het water

ACO-afwateringsgoten en -putten vangen hemelwater snel en efficiënt op en leiden het verder de waterketen in. Zo worden veiligheid en comfort voor mensen, gebouwen en verkeer gewaarborgd. Toegesneden op het toepassingsgebied biedt ACO diverse systemen met eindeloze mogelijkheden en een passende uitstraling.



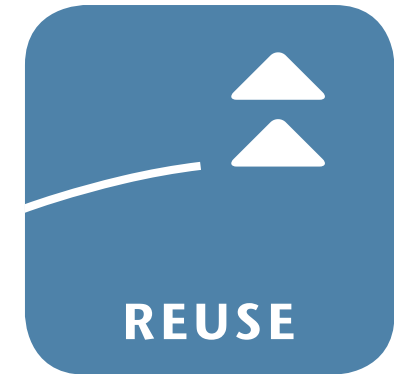
Behandelen van water

Het verzamelde water met daarin verontreinigingen wordt, afhankelijk van de te verwachten verontreiniging, voorgezuiverd. Het ACO-afscheider programma omvat vele mogelijkheden die het afscheiden van verschillende verontreinigingen zoals bijvoorbeeld slib, olie, benzine, vet en zware metalen mogelijk maken.



Vasthouden van water

Door klimaatverandering worden regenbuien intensiever en neemt de kans op wateroverlast toe. De afvoer van dit water wordt beperkt door een te geringe afvoercapaciteit van bestaande systemen of lozings vergunningen. Het tijdelijk bufferen voor regenwatergebruik of vertraagde afgifte wordt steeds belangrijker. De verschillende ACO- oplossingen in dit deel van de waterketen dragen bij aan milieu- en kostenverantwoord verwerken van deze extreme buien met behoud van veiligheid.



Gebruiken of afvoeren van water

Bij de laatste schakel in de waterketen wordt altijd gekeken of het water kan worden gebruikt voor bijvoorbeeld het bewateren van groen, toiletspoeling of in productieprocessen. Hiervoor bestaan verschillende oplossingen die afgestemd worden op de situatie bij opdrachtgever. Daarna volgt afvoeren met infiltratie als eerste optie, eventueel met een debietregeling op de overstort. Mocht dit allemaal niet mogelijk zijn volgt de laatste optie; afvoeren met een pompinstallatie.

Elk product van ACO
ondersteunt de ACO systeemketen



- ACO DRAIN®
- ACO Passavant
- ACO Stainless
- ACO Profiline
- ACO Pipe®
- ACO GM-X
- ACO House&Garden
- ACO Markant
- ACO Sport
- ACO Pro
- ACO ShowerDrain
- ACO Detego
- ACO TopTek
- ACO Stormbrixx®
- ACO Climate

© 2024 ACO - De informatie in deze brochure werd door ACO met de grootst mogelijke zorg opgesteld. ACO behoudt zich het recht voor specificaties te wijzigen. Het is de verantwoordelijkheid van de ontwerper en verwerker vast te stellen, dat het ACO product geschikt is voor de geplande toepassing en verwerkt wordt volgens de geldende inbouwvoorschriften.

ACO BV

Postbus 217
7000 AE Doetinchem
Edisonstraat 55
7006 RA Doetinchem
Tel. (0314) 36 82 80

info@aco.nl
www.aco.nl

ACO Urban Design / Brochure / 2024/ Rev.1



ACO. we care for water

