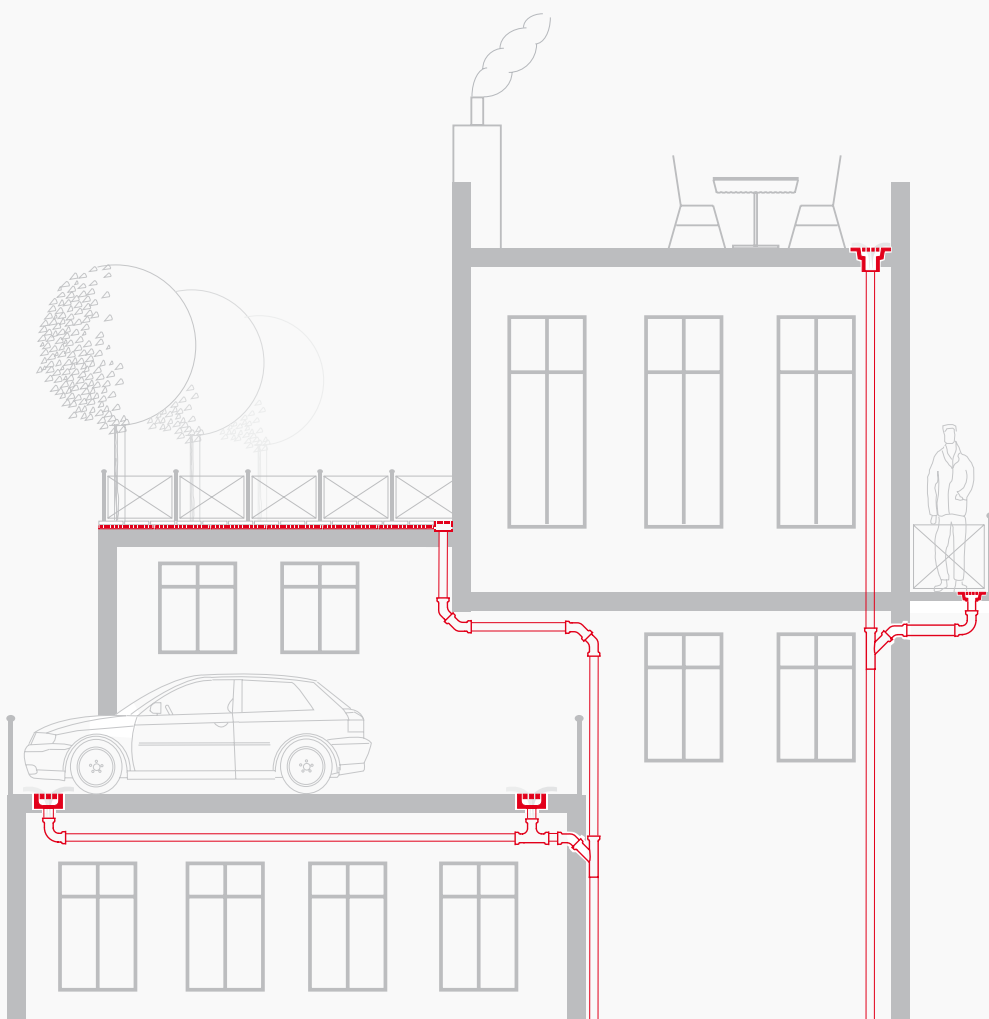
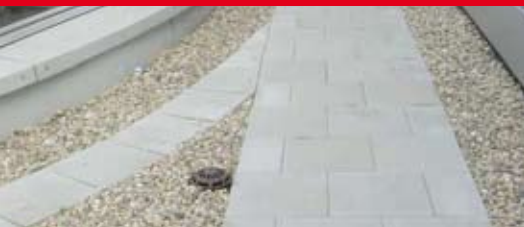


Leefdaken

- afwateren
- zuiveren
- verpompen



Wij zorgen voor de afwatering



*Complete afwateringsoplossingen
voor leefdaken*

- Vlakdakafvoeren met verkeersbelasting
- Lijnafwatering
- Verzinkt stalen leidingsystemen
- Verzinkt stalen dak- terras en balkonafvoeren
- Afwateringssystemen voor klinkerdaken en begroeide daken

ACO Profiline®

De weg van de minste weerstand



Steeds vaker krijgen daken een gebruiksfunctie, zoals parkeren, laad/losverkeer, tuinen enz. Daken worden daarbij voorzien van zand- of grindlagen met daarop tegels. Dit betekent dat zwaardere dakconstructies noodzakelijk zijn. Een goed werkend afwateringssysteem is hierbij cruciaal want in geval van verstopping van de dakafvoeren kunnen zich aanzienlijke hoeveelheden water ophopen waardoor het risico op instorting groter wordt. Met de ACO Profiline zoekt water direct de weg van de minste weerstand naar de dakafvoer. Door de bovenkant van de roosters en via de geperforeerde zijden loopt het water makkelijk in de goot en wordt het sneller en zonder obstakels naar de dakafvoeren geleid. Ook voor de afwatering van gevels en opspattend water is de ACO Profiline de oplossing. Met ACO Profiline® kan aan de eisen van drempelloos bouwen voldaan worden, waarbij de vereiste 15 cm opstand ook bij deuren gehandhaafd blijft!

Hoge afvoercapaciteit



De ACO Passavant vlakdakafvoeren hebben een hoge capaciteit en zijn op grotere wordende capaciteiten van de regenpijp afgestemd. Door deze hogere afvoerwaarde kan, afhankelijk van het object, het aantal vlakdakafvoeren teruggebracht worden, waardoor de totaalkosten van dakafwatering aanzienlijk lager worden.

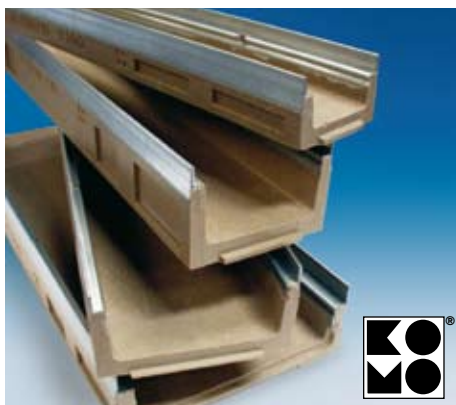


Zeer laag

Weinig diepgang, maar wel slim



De ACO Drain® Multiline serie heeft goten met een geringe inbouwdiepte voor bijvoorbeeld parkeerdaken. De goten zijn in verschillende breedtes vanaf een inbouwhoogte van slechts 6 cm verkrijgbaar. Door de nieuwe Drainlock® bevestiging ontstaat een storingsvrije doorstroming. Hierdoor wordt de kans op ophopend vuil geminimaliseerd.



Afwatering van begroeiide daken



Door de steeds intensievere bebouwing worden de beschikbare ecologische vlakken in toenemende mate afgedekt. De daaruit voortvloeiende snellere afvoer van regenwater leidt tot de bekende overstromingen en hoogwaterprobleem. Groene daken maken het nu al mogelijk dat gemiddeld over een jaar minstens 50% van het regenwater wordt vastgehouden. Met groene daken worden relatief eenvoudig ecologische compensatievlakken gerealiseerd en pieken in de neerslagafvoer verminderd. Voor deze daken biedt ACO dakafvoeren met diverse opbouw mogelijkheden, aanpasbaar aan de benodigde hoogte, verkeersbelasting en klemflenzen voor de waterkerende lagen.

GM-X

balkondoorroeren



Het ACO GM-X leveringsprogramma balkon- en terrasafwatering bestaat uit stalen GM-X afvoerleidingen volgens NEN-EN 1123 en stalen afvoeren. Met de ACO GM-X afvoeren en leidingen kan het hemelwater van balkons, terrassen, en loggia's volgens de eisen van EN 12056 afgevoerd worden. ACO GM-X afvoeren bestaan uit losse elementen en zijn daardoor flexibel op te bouwen. Met een beperkt aantal elementen biedt ACO de ontwerper en uitvoerder de passende oplossing voor elke balkonplaat- en terrasvloer opbouw.

Brandveilig

Verzinkt stalen leidingsysteem



ACO GM-X is een compleet leidingsysteem van verzinkt stalen buizen en hulpstukken met de bekende GM-X moffen en manchetten. Het programma omvat naast het buissysteem van DN40 tot DN300 ook balkon- en terrasafvoeren, voor zowel vrij verval als vacuüm dakafwatering. ACO GM-X is KOMO gecertificeerd. Met name in situaties waar brand- en rookdoorslag naar andere gebouwdelen voorkomen moet worden is ACO GM-X de oplossing.

