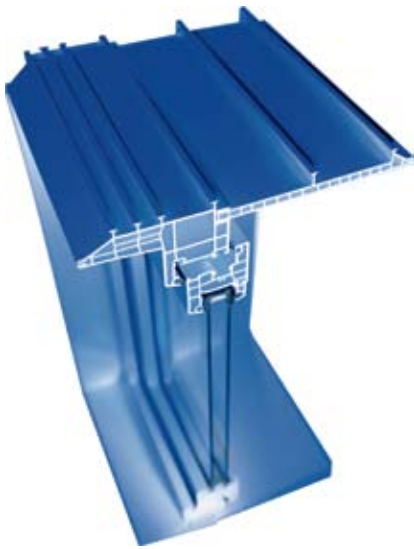




Isolerende kozijnkantstukken met inzetraam voor de kelderbouw

ACO Markant Therm®

ACO Markant



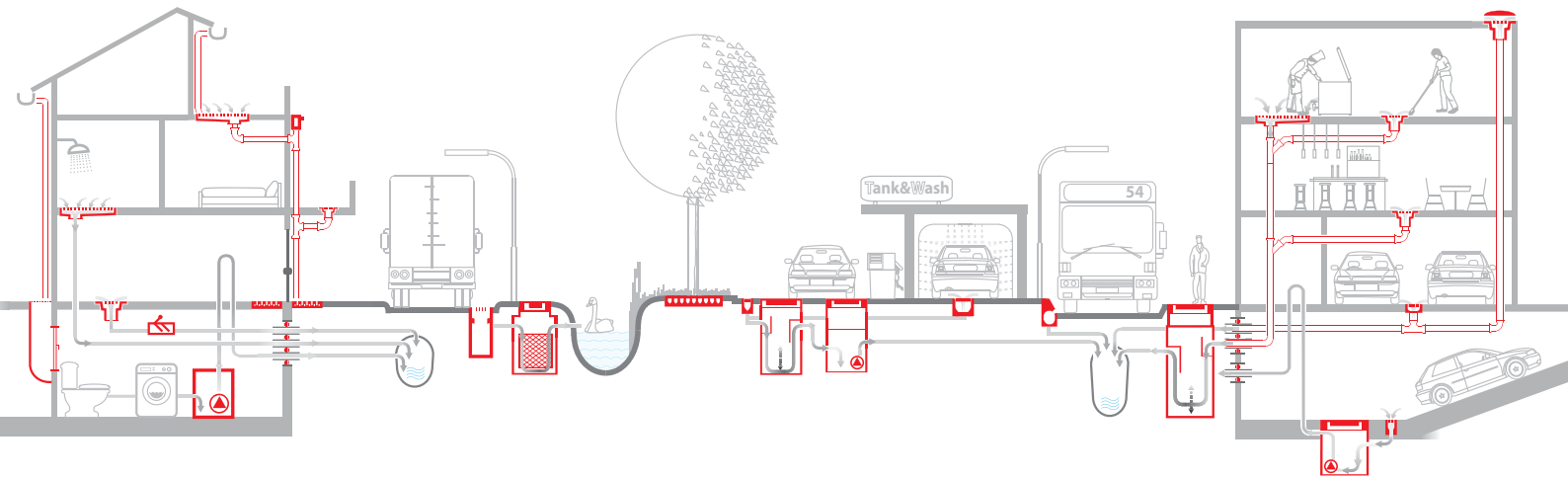
Wij zorgen voor de afwatering

De ACO-groep staat wereldwijd voor kwaliteit, ervaring en innovatie op het gebied van Afwateringstechniek voor toepassingen in Civiele techniek, Bouwtechniek en Installatietechniek. In Nederland biedt ACO B.V. met o.a. de merken ACO Drain en ACO Passavant hoogwaardige producten en een goede advisering en service.

De 3 rode balken in het logo staan voor de drie kerncompetenties van ACO;

- Afwateren
- Zuiveren
- Verpompen

ACO biedt hiermee complete systeem oplossingen voor afwatering van gebouwen en buitenruimte.



2



Inleiding

De ACO Therm® kozijnen en ramen vormen een compleet programma voor de kelderbouw. De systemen zijn geschikt voor zowel metselwerk, in het werk gestort beton en prefabelementen. Denk hierbij ook aan renovatie. De kozijnen zijn volledig uit kunststof en voorkomen koudebruggen.

De ACO Therm® ramen worden met dubbelglas geleverd. Ook zijn er uitvoeringen met aansluiting voor wasdrogerslang of metalen beschermingsrooster.

Inhoudsopgave

Algemeen

Wij zorgen voor de afwatering	2
Inleiding	2
Inhoudsopgave	3

Productoverzicht

Draai- kiepramen uit kunststof	4
Valramen uit kunststof	5
Stalen ramen	6
Speciale uitvoeringen	
Beschermroosters voor valramen	7
Waterdichte kozijnkantstukken	8
Montage handleiding	9

Gerelateerde ACO producten

ACO Lichtschachten	11
ACO Ramen	11
ACO terugstuwbeveiliging	11



ACO Markant

Het ACO Therm® kozijnkantstuk met inzetraam de vooruitgang in bouw van kelders



Prefab bouwelementen. De meegeleverde montageplaten beschermen het kozijnkantstuk met inzetraam tijdens transport en plaatsen en tegen het beschadigen bij andere werkzaamheden tijdens de ruwbouwfase.



Het maken van betonmuren met ACO Therm® kozijnkantstukken met inzetramen. De meegeleverde montageplaten vergemakkelijken het positioneren en het bevestigen op de bekisting.

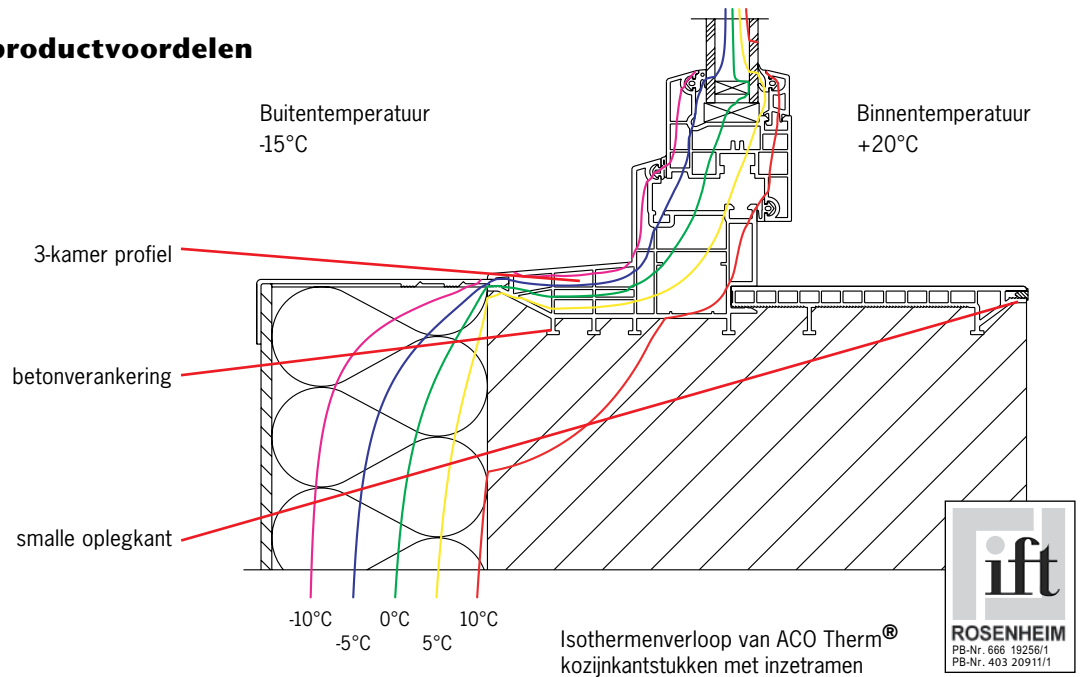
Met het ACO Therm® kozijnkantstuk met inzetraam is een belangrijke stap gezet in de richting van economisch en ecologisch bouwen. Rekening houdend met de energiebesparende maatregelen: afname van warmteverlies, montage zonder extra isolatie rondom het kozijnkantstuk, geïntegreerde vensterbank en dorpel, tijdbesparing bij aansluiting op de buitenisolatie resp. isolatiesystemen en andere wandbekledingen.

ACO Therm® is bijzonder geschikt voor plaatsing in prefab betonelementen, voor inbouw in betonmuren op de bouwplaats en ook voor het plaatsen in metselwerk.



ACO Therm® in de metselwerk bouwwijze.

Gewoon beter – alle productvoordelen



Voordelen voor de opdrachtgever

- Verlaging van de stookkosten door het verminderen van warmteverlies tussen kozijn en wand
- Geen schade als gevolg van condenswater
- Optisch aansprekende vormgeving



Slagregendicht door speciale afdichtingen ook bij ingezette beschermroosters.

Voordelen voor de bouwvakker

- De buitenmaat van het raam komt overeen met standaardmaten
- Kozijnbreedte voor elke gangbare wanddikte
- Door standaard voorvorming met isolatie- of stucprofielen optimale aansluiting op de buitenisolatie
- Besparing van arbeidstijd bij het aanbrengen van isolatiesystemen, stucwerk binnen of buiten en wandbekledingen

Voordelen voor prefab of stortbouw in beton

- Compleet, inbouwgereed element met montageraamwerk of -plaat (optioneel)
- Afdichtprofiel tegen de bekisting aan de binnen- en buitenkant verhindert vervuiling door betonmortel
- Extra versterking door geïntegreerde staalwapening en montageframe

Toebehoren/aanvullingen:

- Beschermingsroosters voor alle raamuitvoeringen
- Aanvullende prefabprofielen voor optimale aansluiting op de isolatie 60-100 mm of 110-200 mm
- Afdekprofielen voor de renovatie
- Lekdorpel voor toepassing in metselwerk
- Passend bij het ACO Lichtschachten-programma

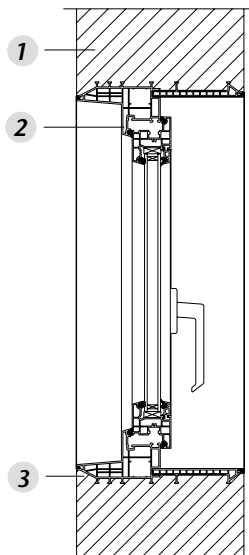
ACO Markant

In alle gangbare maten en uitvoeringen



U-raam waarde = 1,4 W/m².K
(Warmtedoorgangscoefficient van een raam met de afmetingen 100x62,5 cm)

Inbouw in een betonmuur



Verticale doorsnede van een ACO Therm® raam met kozijn in een betonnen muur zonder isolatie aan de buitenzijde.

1. Beton
2. ACO Therm® kozijnkantstuk met draai- kiepraam
3. Geïntegreerde afdichting van de bekisting voor het plaatsen van het isolatieaansluitprofiel of in de handel verkrijgbare stucprofielen.

Het ACO Therm® kozijnkantstuk met inzetraam is te verkrijgen in de uitvoeringen:

- draai- kiepraam met dubbelglas en RotoNT-beslagsysteem
- valraam met enkelglas 5,5 mm
- valraam met dubbelglas 14 mm (4/6/4)
- valraam met ventilatierooster
- valraam met ventilatieaansluiting ø 110 mm



ACO Therm® met valraam met enkel- of dubbelglas met 3 ventilatiestanden.



ACO Therm® met valraam en verzinkte ventilatieroosters voor ketelruimtes.



ACO Therm® met aansluiting voor mechanische ventilatie of bijv. een wasdroger, aansluiting ø 110 mm.

Leverbare afmetingen en –dieptes van ACO Therm® kozijnkantstukken met inzetramen

nominale maat* diepte	breedte x hoogte [cm]							
	75x50	75x62,5	80x60	100x50	100x62,5	100x75	100x100	125x100**
20	■	■	■	■	■	■	■	■
24	■	■	■	■	■	■	■	■
25	■	■	■	■	■	■	■	■
30	■	■	■	■	■	■	■	■
36,5	■	■	■	■	■	■	■	■
40	■	■	■	■	■	■	■	■

Speciale maatwerkproducten zijn van 50 x 50 tot 250 x 250 in bijna alle wanddiktes van 12,5 tot 40 cm leverbaar.

*nominale maat = sparringsmaat – 1 cm

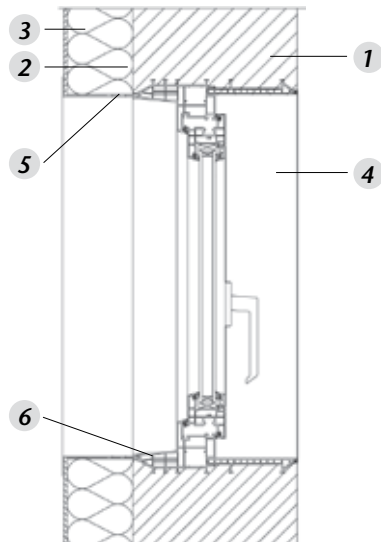
* Pas op: Luchtdoorlaat voor ketelruimtes minimaal 150 cm²

** v.v. 2 ramen met middenstijl

Voor artikelnummers zie geldige prijslijst.

Het ACO Therm® toebehoren

Inbouw in een betonnen muur met uitwendige isolatie



Verticale doorsnede van een ACO Therm® kozijnkantstuk met inzetraam in een betonnen muur met isolatie aan de buitenzijde en ACO Therm aansluitprofiel voor isolatie.

1. Beton
2. Buitenisolatie
3. Kunstharstpleisterwerk of ander stucwerk
4. ACO Therm® kozijnkantstuk met draai- kiepraam
5. Prefab ACO Therm® pt aansluitprofiel voor isolatie
6. Dubbelzijdige geïntegreerde afdichting van de bekisting voor het plaatsen van het isolatieaansluitprofiel resp. in de handel verkrijgbare stucprofielen

Isolatie aan de buitenzijde vermindert het warmteverlies belangrijk. Vanzelfsprekend sluit het ACO Therm® kozijnkantstuk met inzetraam direct aan op de isolatie. De isolatieaansluitprofielen laten zich op de bouwplaats eenvoudig, zonder gereedschap op de isolatiediktes 60, 80 en 100 mm of van 120-200 mm in stappen van 10 mm aanpassen.

Voor elke afmeting zijn passende beschermroosters en roosters tegen muizen en insecten verkrijgbaar die eenvoudig te plaatsen zijn.



ACO Therm® kozijnkantstuk met inzetraam met metalen scharnierende beschermroosters.



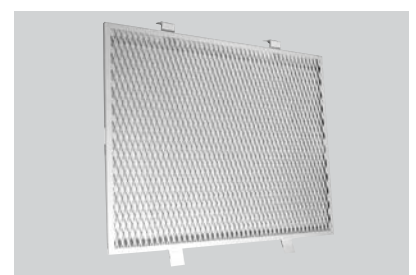
ACO Therm® kozijnkantstuk met inzetraam met ingezet beschermrooster, leverbaar in verzinkt staal, of met kunststofcoating.



ACO Therm® kozijnkantstuk met inzetraam met dorpel voor toepassing in metselwerk.



ACO Therm® horgaas inzet.



ACO Therm® muizenrooster.

Leverbare standaarduitvoeringen en toebehoren voor het ACO Therm® kozijnkantstuk met inzetraam

sparingsmaat	draai- kiepraam met dubbelglas	valraam met enkelglas	valraam met dubbelglas	isolatie- aansluit- profiel 4-delig	bescher- rooster, verzinkt staal of met witte kunststof- coating
75 x 50	■	■	■	■	■
75 x 62,5	■	■	■	■	■
80 x 60	■	■	■	■	■
100 x 50	■	■	■	■	■
100 x 62,5	■	■	■	■	■
100 x 75	■	■	■	■	■
100 x 100	■	■	■	■	■

Voor artikelnummers zie geldige prijslijst.

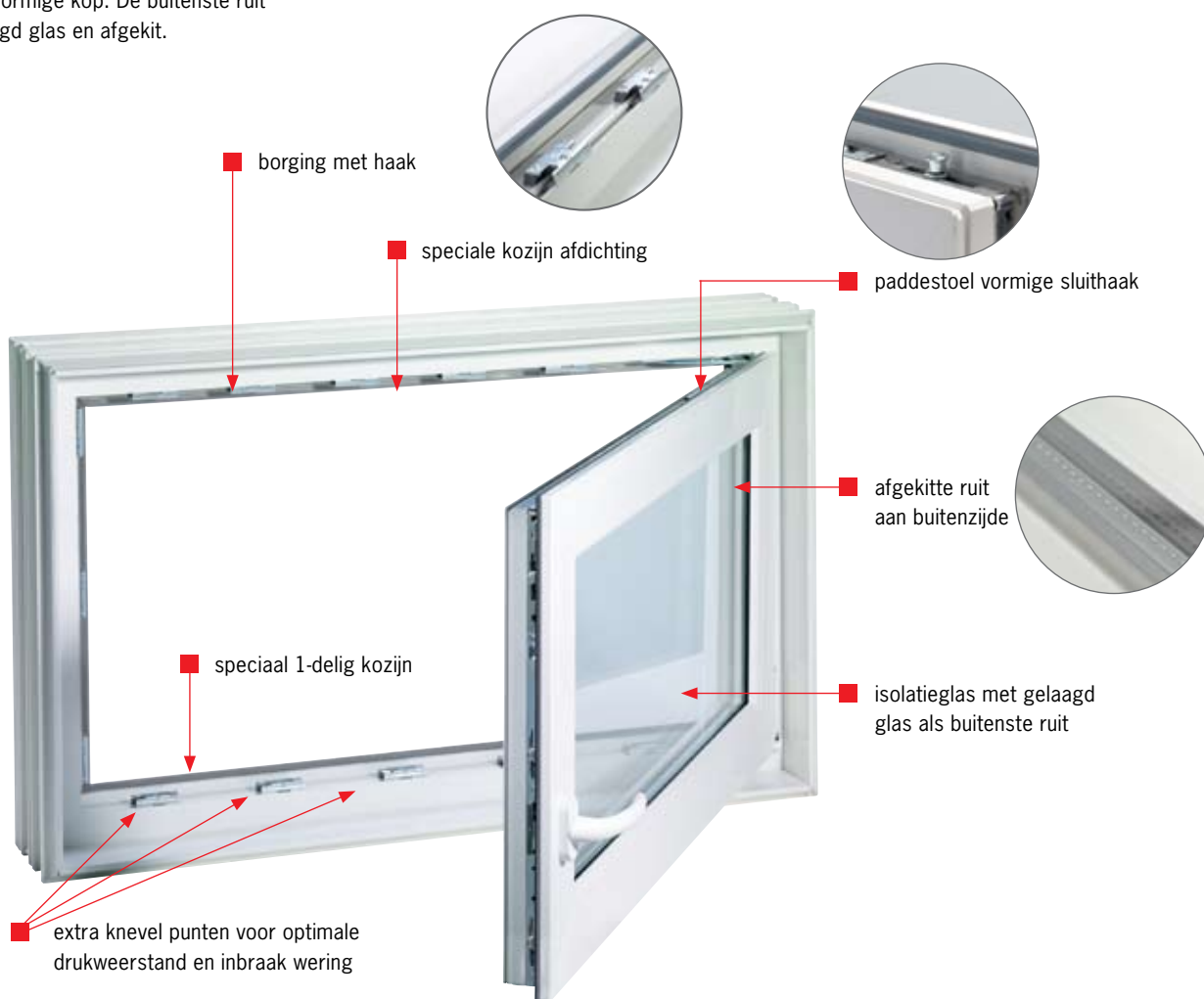
ACO Markant

ACO Therm® waterdichte kozijnkantstukken

De laatste jaren komen steeds vaker extreme buien voor waarbij grote hoeveelheden regen- en grondwater de kelder bedreigen. ACO heeft voor deze bedreiging een oplossing in de vorm van een waterdicht type van de ACO Therm ramen. Deze zijn voorzien van versterkte ruiten, waterdichte kozijn-aansluiting en aanvullende sluitpunten met paddestoelvormige kop. De buitenste ruit is van gelaagd glas en afgekit.

De waterdichte ACO Therm ramen zijn getest door het testinstituut IFT te Rosenheim en volledig waterdicht gedurende 24 uur tot een waterhoogte van 1 meter. Daarboven zijn de ramen zelfs bestand tegen een overstroming met een waterhoogte van 1,4 meter waarbij een minimale gemaximeerde hoeveelheid water langs de afdichting druppelt.

Alle waterdichte ACO Therm ramen worden getest in de productie en verzegeld tot deze in gebruik worden genomen.



8
■■■

Typen

nominale maat* diepte	breedte x hoogte [cm]			
	80x60	100x62,5	100x75	100x100
24	■	■	■	■
25	■	■	■	■
30	■	■	■	■

Leverbaar in links- en rechtsdraaiend
*nominale maat = sparingsmaat - 1 cm



Inbouw in beton op de bouwplaats



Positie van het kozijnkantstuk/montageplaat bepalen.



Prefab montageplaat op de juiste hoogte waterpas fixeren.



Prefab montageplaat op de bekisting bevestigen.



Het ACO Therm® kozijnkantstuk op de montageplaat zetten en met de aan het kozijnkantstuk aangebrachte ponsstroken zekeren.



De montageplaten tot het einde van de ruwe bouwphase laten zitten om de kozijnkantstukken en inzetramen te beschermen.

Plaatsing in prefab elementen



Aftekenen resp. bepalen van de positie van het kozijn in de mal.



De montageplaten kunnen ter bevestiging met magneten gefixeerd worden resp. als totaalpakket op de ontvette bekisting geplakt worden. Hierdoor kan de wapening obstakelvrij aangebracht worden.

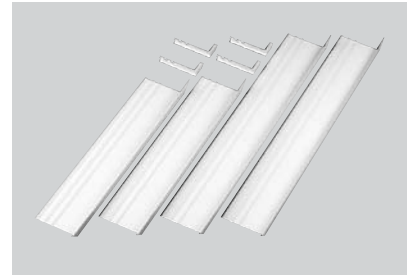


Nadat de wapening is aangebracht wordt, voordat het beton gestort wordt, het door een montageplaat aan de buitenkant beschermde, kozijnkantstuk opgezet. Extra aandrukken is in de regel niet nodig.



De montageplaat aan de buitenkant blijft tijdens het draaien resp. het transport van de wand vast in het kozijn zitten.

Isolatieprofiel



4-delig isolatieaansluitprofiel met hoekverbindingen.



Het isolatieprofiel is op de bouwplaats zonder gereedschap gemakkelijk aan te passen op de gebruikte isolatiedikte van 100/80/60 mm of 110-200 mm.



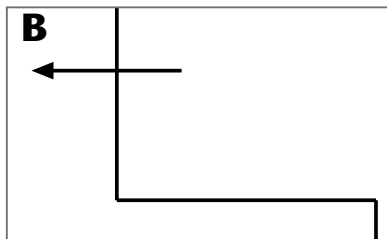
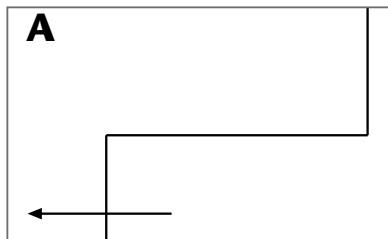
De in elkaar gezette isolatieaansluitprofielen na het aanbrengen van de muurbekleding in de, door het verwijderen van de bekistingafdichting ontstane, groef plaatsen.



Door inslaan in de groef bevestigen (bijv. met een rubber hamer). De afdichting tussen het isolatieaansluitprofiel en de gevel kan met in de handel verkrijgbare gevelkit gemaakt worden. Er kunnen ook in de handel verkrijgbare stucprofielen gebruikt worden.

ACO Markant

Montagehandleiding hor voor ACO® Therm Kozijnkantstukken



De meegeleverde montagehaken aan de daarvoor voorgeboorde gaten bevestigen.

Bovenste (A) en onderste (B) montagehaak.



Oude uitvoering ACO Therm® (tot eind 2005) binnenliggende boring (dagmaat venster zie onderstaande tabel).



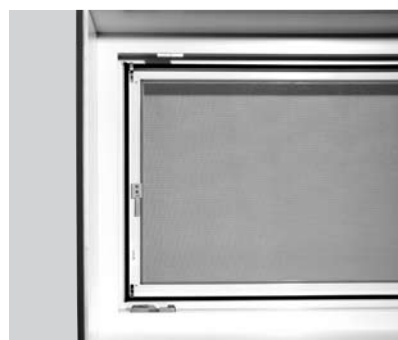
Nieuwe uitvoering ACO Therm® (vanaf 2006) buitenliggende boring (dagmaat venster zie onderstaande tabel).



Met behulp van de kiepgrepen het beschermrooster vanaf buiten eerst in het bovenste deel van het kozijn inzetten.



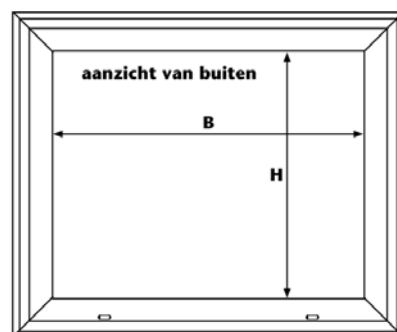
...daarna in het onderste deel plaatsen.



Klaar!

Dagmaat venster (B x H) in cm bij geopende venster

Type		ACO Therm®	
B	H	B	H
75	50	57,7	32,7
75	62,5	57,7	45,2
80	60	62,7	42,7
100	50	82,7	32,7
100	62,5	82,7	45,2
100	75	82,7	57,7
100	100	82,7	82,7



Gerelateerde ACO producten



De ACO Allround Lichtschachten en ventilatieschachten vormen samen met de ramen en kozijnkantstukken een compleet programma voor de kelderbouw. De systemen zijn geschikt voor zowel plaatsing tegen metselwerk- als betonwanden.

Vraag de ACO Markant Lichtschachten documentatie aan voor productinformatie



De hoogwaardige ACO Kunststof ramen vormen een compleet programma geschikt voor bijgebouwen en kelders welke gebruikt worden als kantoor, hobbyruimte, stal, berging of gastenverblijf. De systemen zijn geschikt voor inbouw bij houtskeletbouw, metselwerk en bij renovatie. De ACO ramen zijn leverbaar als valraam of draai- kiepuitvoering in door en door gekleurd bruin en wit. De ACO Kunststoframen zijn volledig uit slagvast kunststof vervaardigd en de profielen bestaan uit meerdere kamers voor een goede isolatie en voorkomen koudebruggen. De draai-kiepramen worden standaard met dubbelglas geleverd. De valramen zijn ook leverbaar in enkelglas.

Vraag de ACO Markant Ramen documentatie aan voor productinformatie



Wanneer regen-/afvalwater niet optimaal kan wegstromen ontstaat kans op terugstuw. Om dit te voorkomen worden de kunststof terugstuwbeveiligingen van ACO ingezet. Deze kunnen zowel in een vrijliggende leiding als in een vloer/ grond liggende leiding ingebouwd worden. De modulaire systemen zijn, wanneer de situatie dit verlangt, achteraf aan te passen/ om te bouwen. ACO terugstuwbeveiligingen zijn voorzien van CE-Markering.

Vraag de ACO Markant Regenafvoer documentatie aan voor productinformatie

Wij zorgen voor de afwatering

Productgroepen:

- ACO Drain®
- ACO Passavant
- ACO Stainless
- ACO Profile
- ACO Pipe®
- ACO GM-X
- ACO Self®
- ACO Markant
- ACO Sport
- ACO Pro
- ACO ShowerDrain

ACO BV

Postbus 217
7000 AE Doetinchem
Edisonstraat 36
7006 RD Doetinchem
Tel. (0314) 36 82 80
Fax (0314) 36 82 90
E-mail: info@aco.nl
www.aco.nl

© 2009 ACO

De informatie in deze brochure werd door ACO met de grootst mogelijke zorg opgesteld.

In verband met de voortdurende verbetering van bestaande producten en de ontwikkeling van nieuwe producten, behoudt ACO zich het recht voor specificaties te wijzigen. Het is de verantwoordelijkheid van de verwerker resp. de gebruiker vast te stellen, dat het ACO product geschikt is voor de geplande toepassing en verwerkt wordt volgens de geldende inbouwvoorschriften. Aan de aanbevelingen en suggesties kunnen geen rechten worden ontleend, omdat de verwerkings- en gebruiksomstandigheden buiten de controle van ACO liggen.