



## Muur- en vloerdoorvoeren

ACO Passavant



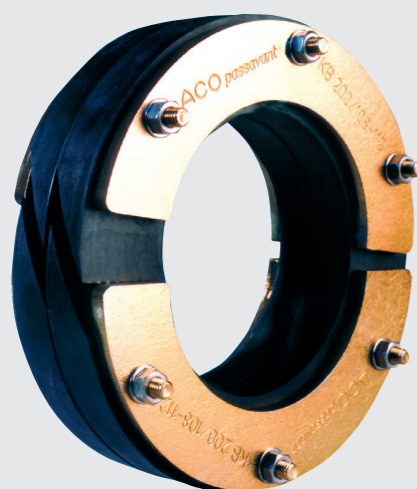
## ACO APLEX - doorvoeren

ACO APLEX doorvoeren verhinderen de overdracht van geluid, warmte, gassen en vocht. De doorvoeren en manchetten maken het mogelijk snel en schoon leidingen door verdiepingsvloeren en wanden te leiden.



### APLEX mono

Enkelvoudige muurdoorvoeren  
Pagina 8

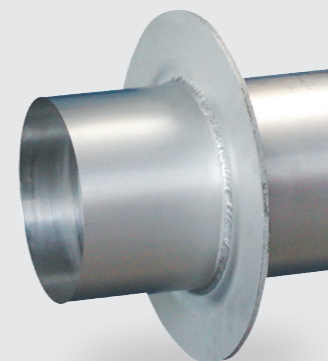


### APLEX duo

Muurdoorvoer voor  
drukkend grondwater  
Pagina 9

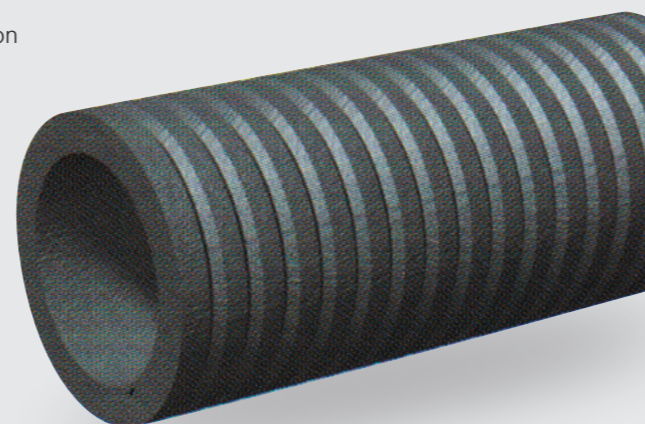
### APLEX Liner

RVS mantelbuis  
pagina 11



### APLEX Liner

Mantelbuis van polymeerbeton  
Pagina 11



### APLEX mono

Blinde afdichting  
pagina 10

## Inhoudsopgave

Inhoudsopgave	3
ACO. we care for water	4
Muurdoorvoeren	6
Manchet	7
APLEX mono	8
APLEX duo	9
APLEX mono - blinde afdichting	10
APLEX Liner - muurdoorvoer	11
APLEX Liner - RVS vloerdoorvoer	12
Maatwerk	13

# ACO. we care for water

## Vertrouwen op de kracht van een familiebedrijf.

De ACO-groep is wereldwijd marktleider op het gebied van watermanagement. Als producent en ontwikkelaar van innovatieve en duurzame afwateringsproducten en -systemen biedt ACO oplossingen voor consumenten en professionals in de civiele-, installatie- en bouwtechniek.

Wij weten hoe belangrijk water is voor mens en natuur. Collect, clean, hold en reuse zijn belangrijke thema's bij ons. Aan deze thema's hebben wij diverse oplossingen verbonden voor het opvangen, behandelen, vasthouden en gebruiken of afvoeren van (regen)water. Met deze oplossingen zorgen wij ervoor dat mensen en natuur optimaal gebruik maken van water. Dat is onze passie.

In een wereld die verandert, hechten wij veel waarde aan klantcontact en samen presteren. Daarom zijn wij jouw kennispartner op het gebied van watermanagement. Wij streven ernaar om uit te blinken in innovatie, kwaliteit, gebruikersgemak, veiligheid, service en een deskundig advies. Door onze jarenlange kennis en ervaring adviseren wij ontwerpers, aannemers, installateurs en opdrachtgevers met elk afwateringsvraagstuk.

Heb je een vraag over het opvangen, behandelen, bergen en afvoeren van water? Ons team in Nederland staat voor je klaar! #askACO

## 5.400

medewerkers in meer dan 50 landen (Europa, Noord en Zuid-Amerika, Azië, Australië, Afrika)

## 1,14 Miljard

Euro omzet 2023

## 41

Productielocaties in 20 landen



ACO Academy voor praktijkgerichte trainingen

Eigenaren Iver en Hans-Julius Ahlmann



### Opvangen van het water

ACO-afwateringsgoten en -putten vangen hemelwater snel en efficiënt op en leiden het verder de waterketen in. Zo worden veiligheid en comfort voor mensen, gebouwen en verkeer gewaarborgd. Toegesneden op het toepassingsgebied biedt ACO diverse systemen met eindeloze mogelijkheden en een passende uitstraling.



### Behandelen van water

Het verzamelde water met daarin verontreinigingen wordt, afhankelijk van de te verwachten verontreiniging, voorgezuiverd. Het ACO-afscheider programma omvat vele mogelijkheden die het afscheiden van verschillende verontreinigingen zoals bijvoorbeeld, slib, olie, benzine, vet en zware metalen mogelijk maken.



### Vasthouden van water

Door klimaatverandering worden regenbuien intensiever en neemt de kans op wateroverlast toe. De afvoer van dit water wordt beperkt door een te geringe afvoercapaciteit van bestaande systemen of lozingsvergunningen. Het tijdelijk bufferen voor regenwatergebruik of vertraagde afgifte wordt steeds belangrijker. De verschillende ACO-oplossingen in dit deel van de waterketen dragen bij aan milieu- en kostenverantwoord verwerken van deze extreme buien met behoud van veiligheid.



### Gebruiken of afvoeren van water

Bij de laatste schakel in de waterketen wordt altijd gekeken of het water kan worden gebruikt voor bijvoorbeeld het bewateren van groen, toiletspoeling of in productieprocessen. Hiervoor bestaan verschillende oplossingen die afgestemd worden op de situatie bij opdrachtgever. Daarna volgt afvoeren met infiltratie als eerste optie, eventueel met een debietregeling op de overstort. Mocht dit allemaal niet mogelijk zijn volgt de laatste optie; afvoeren met een pompinstallatie.





## Muurdoorvoeren

ACO APLEX doorvoeren verhinderen de overdracht van geluid, warmte, gassen en vocht. De doorvoeren en manchetten maken het mogelijk snel en schoon leidingen door verdiepingsvloeren en wanden te leiden.

### Product in detail

- Flenzen en gelaste bouten: gegalvaniseerd verzinkt staal, chromaat geel afgewerkt
- Moeren en ringen: RVS 304
- Dichting: EPDM rubberen kern die gelijkmatig uitzet. Het temperatuurbereik van EPDM rubber ligt tussen de -45° C tot +130° C.

### Maximaal aandraaimoment

De bouten mogen niet te hard worden aangedraaid, omdat hierdoor lekkage kan ontstaan. Zie hiervoor de onderstaande tabel.

Boutmaat	Maximaal aandraaimoment
M5	3Nm
M6	8Nm
M8	12Nm
M10	25Nm
M12	35Nm

6

### Voorbehandelen booroppervlak

Geadviseerd wordt om het booroppervlak te behandelen met een afdichtende coating, in verband met mogelijke lekkage door micro-scheurtjes. Het betonoppervlak moet voor installatie worden behandeld over het gehele oppervlak. Dus ook over het deel waar de manchet niet zit.

## Manchet



Maten van boring en doorvoering (buis/leiding) staan in de flensring gegraveerd



Moeren en ringen RVS 304.



Bouten met draad in de flens bevestigd en vastgelast. Deze bouten hebben een hoge trekvastheid.



Een brede rubberafdichtingen betekent een groot spanbereik en afdichtvlak. Het materiaal heeft een zeer goede geluidsdemping.

7

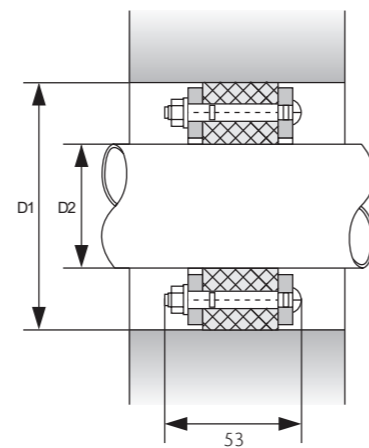
## APLEX mono

De APLEX mono is een muurdoorvoer met enkelvoudige afdichting tegen incidenteel, niet drukkend water en vocht. Deze doorvoer is geschikt voor het afdichten van een enkelvoudige leiding door fundering, muur of vloer. De 2-delige doorvoer is geschikt voor het afdichten van reeds aanwezige enkelvoudige leidingen door funderingen, muren of verdiepingsvloeren. De muurdoorvoer kan, omdat deze deelbaar is, ook na installatie van de leiding geïnstalleerd worden.

### APLEX mono

met enkelvoudige afdichtings flenzen van geel verchroomde staal.

D1 mm	D2 mm	Gewicht/ kg	Art. nr. 1-delig	Gewicht/ kg	Art. nr. 2-delig
50	15 - 18	0,17	70704	-	-
50	19 - 22	0,17	70705	-	-
80	25 - 28	0,56	70706	0,74	401126
80	32 - 35	0,54	70707	0,72	401127
80	35 - 40	0,53	70708	0,72	401128
100	41 - 44	0,72	70709	0,96	401129
100	47 - 51	0,71	70710	0,95	401130
100	52 - 56	0,69	70711	0,95	401131
125	57 - 61	1,33	70712	1,33	401132
125	62 - 65	1,30	70713	1,30	401133
125	73 - 76	1,27	70714	1,27	401134
150	78 - 81	1,60	70715	1,70	401135
150	88 - 91	1,65	70716	1,65	401136
150	98 - 102	1,60	70717	1,60	401137
200	108 - 112	2,78	70718	2,78	401138
200	114 - 118	2,72	70719	2,72	401139
200	123 - 126	2,67	70720	2,67	401140
200	128 - 132	2,62	70721	2,62	401141
200	133 - 136	2,59	70722	2,59	401142
200	137 - 141	2,56	70723	2,56	401143
250	142 - 146	4,46	70724	4,46	401144
250	158 - 162	4,35	70725	4,35	401145
250	165 - 170	4,23	70726	4,23	401146
250	177 - 181	4,11	72692	4,15	401321
300	200 - 204	5,59	70727	5,59	401147
300	209 - 212	5,49	70728	5,49	401148
300	218 - 221	5,40	70729	5,40	401149
300	222 - 225	5,31	70730	5,13	401150
350	248 - 252	7,00	72956	7,00	401151
350	272 - 275	6,90	72957	7,00	401152



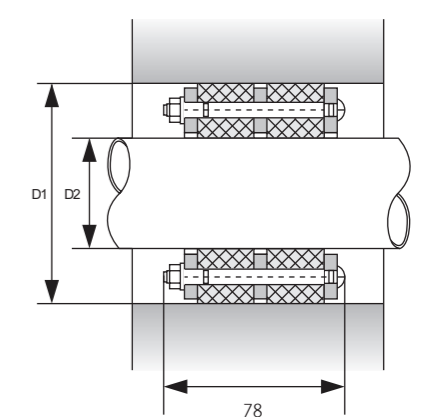
## APLEX duo

De APLEX duo is een muurdoorvoer voor situaties waarbij sprake is van drukkend grondwater. De APLEX duo heeft een tweedelige afdichting voor meer zekerheid ten aanzien van de afdichting. De APLEX duo is bestand tegen drukkend water (waterdrukken tot 2 bar = 20 mwk). Deze doorvoer is geschikt voor het afdichten van een enkelvoudige leiding door fundering, muur of vloer. De 2-delige doorvoer is geschikt voor het afdichten van reeds aanwezige enkelvoudige leidingen door funderingen, muren of verdiepingsvloeren. De muurdoorvoer kan, omdat deze deelbaar is, ook na installatie van de leiding geïnstalleerd worden.

### APLEX duo

met dubbele afdichtings flenzen van geel verchroomde staal.

D1 mm	D2 mm	Gewicht/ kg	Art. nr. 1-delig	Gewicht/ kg	Art. nr. 2-delig
50	15 - 18	0,22	70731	-	-
50	19 - 22	0,22	70732	-	-
80	25 - 28	0,70	70733	0,70	401153
80	32 - 35	0,68	70734	0,68	401154
80	35 - 40	1,30	70735	0,66	401155
100	41 - 44	0,94	70736	0,94	401156
100	47 - 51	0,92	70737	0,92	401157
100	52 - 56	0,88	70738	0,88	401158
125	57 - 61	1,66	70739	1,66	401159
125	62 - 65	1,60	70740	1,60	401160
125	73 - 76	1,54	70741	1,54	401161
150	78 - 81	2,16	70742	2,16	401162
150	88 - 91	2,04	70743	2,04	401163
150	98 - 102	1,92	70744	1,92	401164
200	108 - 112	3,56	70745	3,56	401165
200	114 - 118	3,44	70746	3,44	401166
200	123 - 126	3,34	70747	3,34	401167
200	128 - 132	3,24	70748	3,24	401168
200	133 - 136	3,18	70749	3,18	401169
200	137 - 141	3,12	70750	3,12	401170
250	142 - 146	5,64	70751	5,64	401171
250	158 - 162	5,42	70752	5,42	401172
250	165 - 170	5,30	70753	5,18	401173
250	177 - 181	5,10	72693	5,10	401322
300	200 - 204	8,30	70754	6,98	401174
300	209 - 212	6,78	70755	6,78	401175
300	218 - 221	6,60	70756	6,60	401176
300	222 - 225	6,42	70757	6,42	401177
350	248 - 252	8,40	72958	8,40	401178
350	272 - 275	8,40	72959	8,40	401179

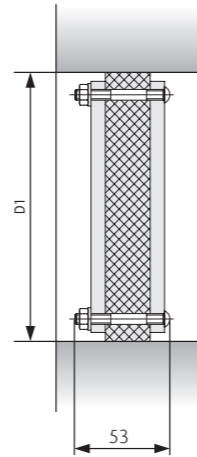




## APLEX mono - blinde afdichting

De APLEX afdichting is geschikt voor incidenteel, niet drukkend, water en of vocht. Deze duurzame afdichtingen van gegalvaniseerd staal en EPDM rubber staan garant voor langdurige prestaties.

Wanneer sprake is van drukkend grondwater moeten twee APLEX mono afdichtingen achter elkaar gebruikt te worden.



### APLEX mono blinde afdichting

D1 mm	Gewich/ kg	Artikel nr.
50	0,50	401311
80	0,80	401312
100	1,00	401313
125	1,80	401314
150	2,55	401315
200	4,00	401316
250	6,20	401317
300	8,50	401318
350	11,60	401319

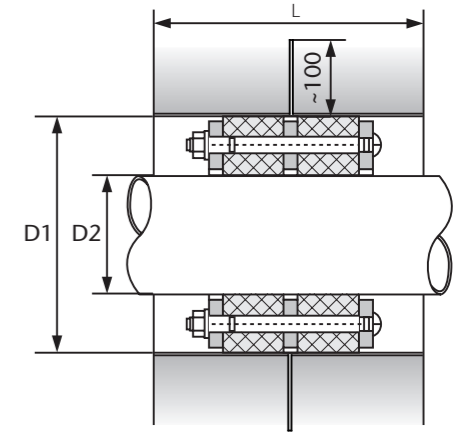
## APLEX Liner - muurdoorvoer

Wanneer wanden of vloeren prefab geproduceerd worden is het mogelijk om in dit stadium reeds een mantelbuis mee in te storten. De APLEX mantelbuizen worden gebruikt als verloren bekistingselement ten behoeve van APLEX afdichtingsmanchetten en de APLEX blinde afdichting. Je kunt kiezen uit een RVS of een polymeerbetonnen (vooral bij prefab elementen) mantelbuis. Dit product van RVS of polymeerbeton is absoluut waterdicht en heeft een groot hechtend oppervlak met de te storten beton. De lengte van deze mantelbuis als verloren bekisting bedraagt 300 of 400 mm.



### APLEX Liner RVS 304

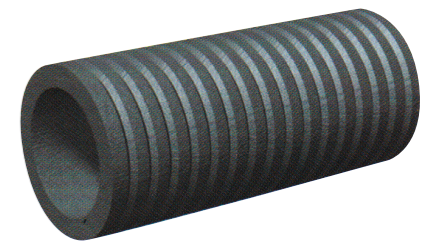
L mm	D1 mm	Gewicht/ kg	Art. nr.
50	300	2,00	98411
80	300	2,70	98412
100	300	3,20	98413
125	300	3,70	98414
150	300	4,30	98415
200	300	5,30	98416
250	300	6,50	98417
300	300	7,70	98418
350	300	8,80	98431
50	400	2,30	98419
80	400	3,10	98420
100	400	3,60	98421
125	400	4,30	98422
150	400	4,40	98423
200	400	6,40	98424
250	400	7,80	98425
300	400	9,20	98426
350	400	10,50	98432



Inbouwvoorbeeld APLEX Liner RVS

### APLEX Liner polymeerbeton

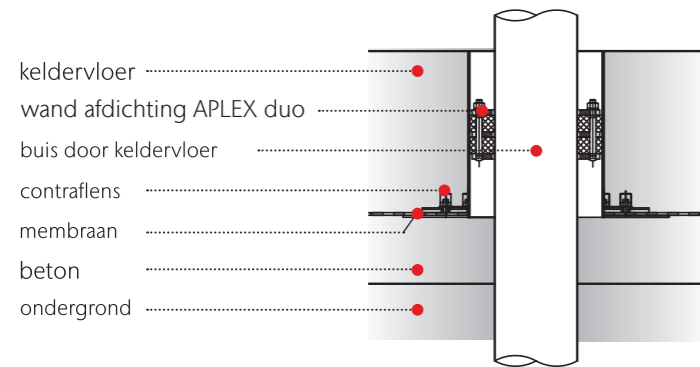
L mm	D1 mm	Gewicht/ kg	Art. nr.
400	100	4,50	70760
400	125	5,25	70762
400	200	12,52	70764
400	250	14,00	70766



Andere afmetingen en materiaal kwaliteiten zijn in overleg leverbaar.

## APLEX Liner - RVS vloerdoorvoer

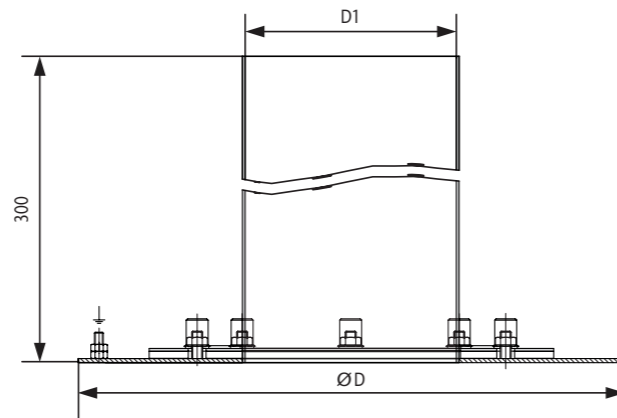
Wanneer buizen door een vloer moeten worden gevoerd (zowel verdiepingsvloeren als funderingsvloeren) is het mogelijk om gebruik te maken van deze vloerdoorvoeren in combinatie met APLEX afdichtingen. De vloerdoorvoer bestaat uit een massieve RVS fundatieplaat die goed te verankeren is aan of in de in combinatie met beton. In combinatie met de verschillende APLEX manchetten wordt op deze manier een hoogwaardige afdichting gerealiseerd. Dit is vooral van belang op plaatsen waar sprake is van drukkend grondwater.



Vloerdoorvoer met drukflens in combinatie met buisdoorvoeringen en APLEX buis/leiding afdichting.

### APLEX vloerdoorvoer mantelbuis RVS 304

D1 mm	ØD mm	Gewicht/ kg	Artikel nr.
50	250	2,40	405351
80	280	3,00	405352
100	300	3,60	405353
125	325	4,85	405354
150	350	5,15	405355
200	400	6,39	405356
250	450	8,00	405357
300	500	9,05	405358
350	550	10,70	405359



## Maatwerk

Naast de standaard doorvoeren bestaat ook de mogelijkheid om doorvoeren op klantspecificatie te produceren. Vooral bij afwijkende maten of wanneer meerdere buizen door een gat gevoerd dienen te worden kan niet met een standaard manchets worden gewerkt. ACO manchetten worden in eigen fabriek geproduceerd zodat er op dit gebied een eenvoudige afstemming mogelijk is.





Elk product van ACO  
ondersteunt de ACO systeemketen



- ACO DRAIN®
- ACO Passavant
- ACO Stainless
- ACO Profiline
- ACO Pipe®
- ACO GM-X
- ACO House&Garden
- ACO Markant
- ACO Sport
- ACO Pro
- ACO ShowerDrain
- ACO Detego
- ACO TopTek
- ACO Stormbrixx®
- ACO Climate

© 2024 ACO - De informatie in deze brochure werd door ACO met de grootst mogelijke zorg opgesteld. ACO behoudt zich het recht voor specificaties te wijzigen. Het is de verantwoordelijkheid van de ontwerper en verwerker vast te stellen, dat het ACO product geschikt is voor de geplande toepassing en verwerkt wordt volgens de geldende inbouwvoorschriften.

ACO Passavant/ Muurdoorvoeren/ juli 2024

#### ACO BV

Postbus 217  
7000 AE Doetinchem  
Edisonstraat 55  
7006 RA Doetinchem  
Tel. (0314) 36 82 80

info@aco.nl  
www.aco.nl

ACO. we care for water

