



AdBlue®

Calamiteitenvoorziening

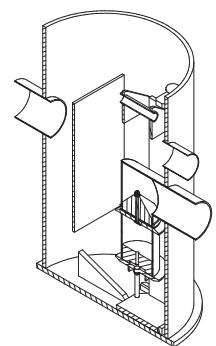
ACO Passavant
AdBlue-Protector

Nieuwe vloeistoffen vragen om nieuwe maatregelen

Tankstations hebben verschillende brandstoftanks en tegenwoordig vaak ook een bovengrondse opslagtank voor AdBlue®. AdBlue is een ureumoplossing die de uitstoot van uitlaatgassen van dieselmotoren minder schadelijk maakt en in nagenoeg alle moderne dieselauto's en vrachtwagens wordt toegepast. Alhoewel AdBlue geen brandstof is en niet gezien wordt als schadelijke stof volgens de vervoerswetgeving (ADR), wordt AdBlue wel gezien als een

bodembedreigende vloeistof, waarvoor bodembeschermende voorzieningen noodzakelijk zijn.

Doordat AdBlue bij bestaande tankstations in een bovengrondse tank wordt opgeslagen, ontstaat er een situatie die kwetsbaar is voor calamiteiten. Om de impact op de natuur in geval van calamiteiten te minimaliseren heeft ACO de AdBlue-Protector ontwikkeld.



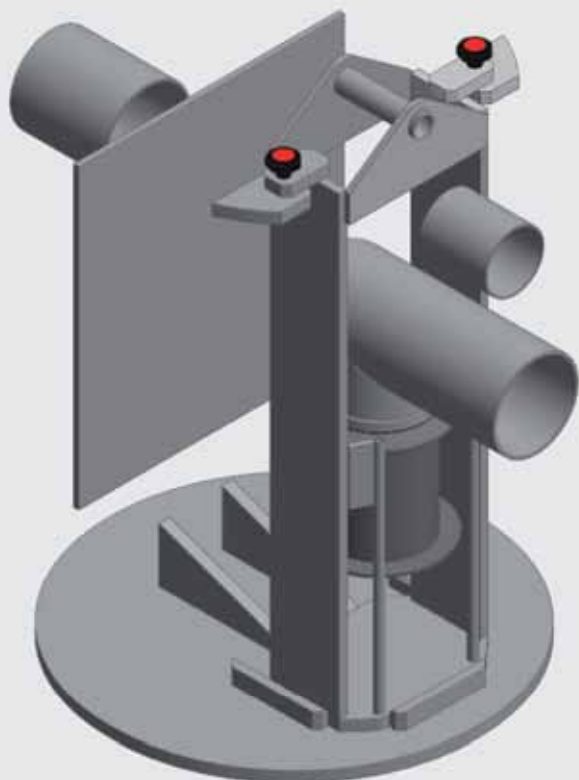
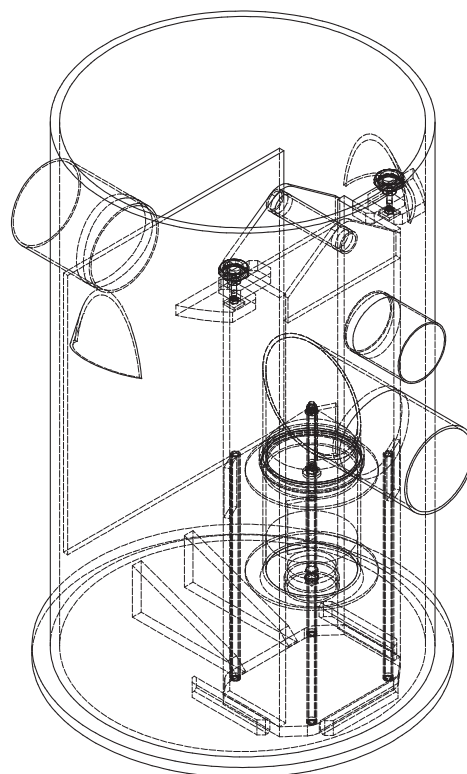
ACO. creating
the future of drainage



Optimale bescherming van het milieu

Omdat AdBlue een vloeistof is die zich goed laat oplossen in water, is afscheiden niet eenvoudig. De ACO AdBlue Protector werkt op basis van soortelijk gewicht, want AdBlue is zwaarder dan water. Bij een te hoge concentratie van AdBlue (vanaf 15%) in het water, sluit de AdBlue-Protector de afvoer af. Door een stijging van het water in het afvoersysteem zal het hoogwateralarm in werking treden. Vanwege de specifieke werking van de ACO AdBlue-Protector is het noodzakelijk dat deze achter de olie-/benzine-afscheider wordt geplaatst.

De AdBlue-Protector is zo ontworpen dat bij de inbouw gekozen kan worden of er bij een calamiteit geloozd moet worden op het riool, in de buffertank of op de vloerstoffichte vloer blijft staan. In alle gevallen zal het hoogwateralarm in werking treden zodat tijdig maatregelen getroffen kunnen worden en het milieu geen schade oploopt.



Uitstekend inspecteren en reinigen

De ACO AdBlue-Protector kan dienen als controleput. In bestaande situaties kan de AdBlue-Protector, in de plaats van de huidige monsternamenvoorziening, eenvoudig geplaatst worden achter de olie- en benzineafscheider. De AdBlue-Protector is leverbaar voor een hoge en lage aansluitdiepte (60 en 120 cm) en wordt ondergronds geplaatst. De ACO AdBlue-Protector is vervaardigd van PE, heeft een gietijzeren afdekking en een betonnen lastverdeelplaat. Deze materialen zijn bestand tegen verschillende stoffen die bij een tankstation verwacht kunnen worden. Een toegangsschacht met een diameter van 600 mm maakt het mogelijk om inspecties en reinigingen goed uit te voeren. De AdBlue-Protector is geschikt voor verkeer met een belastingsklasse tot en met D400.